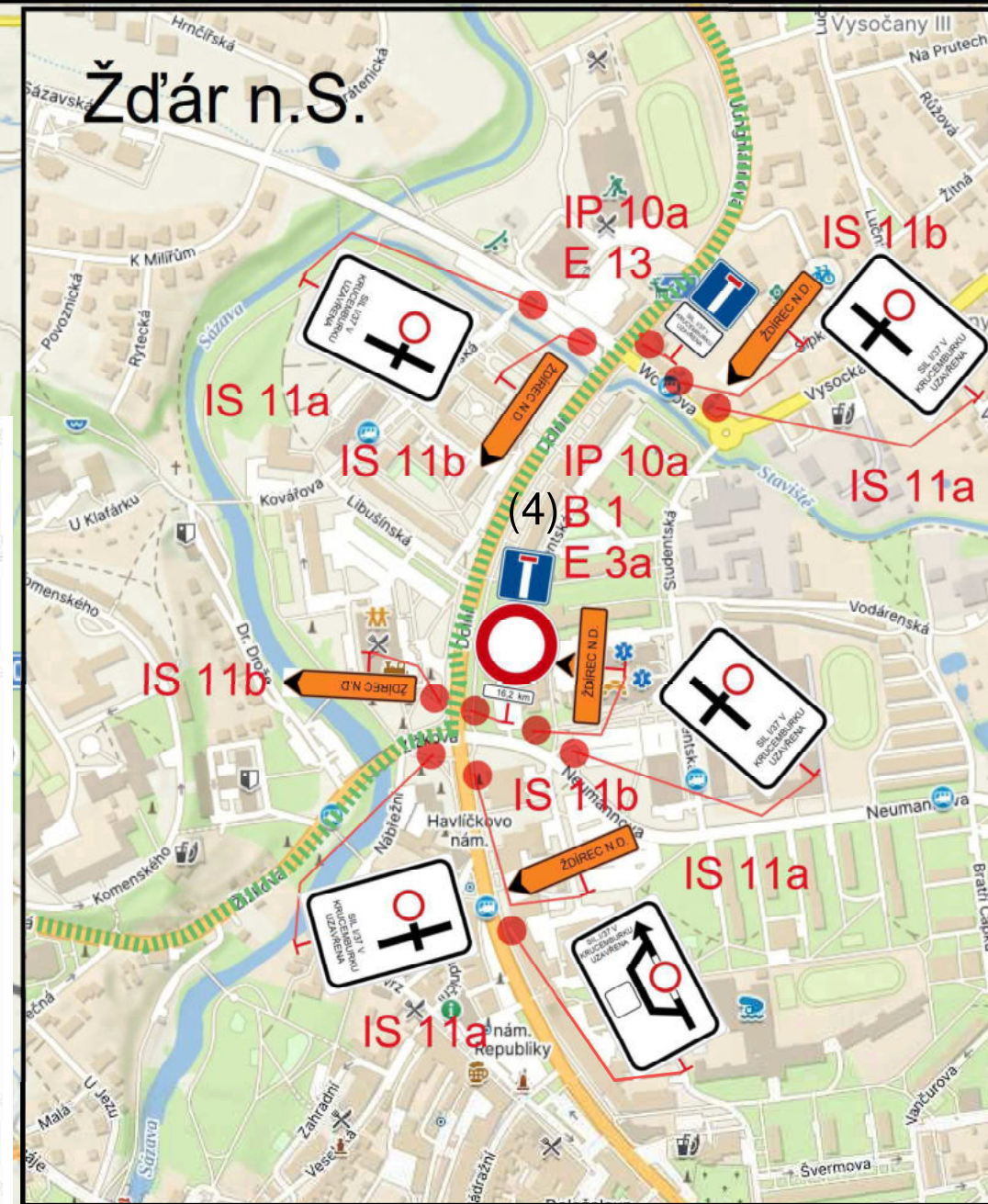
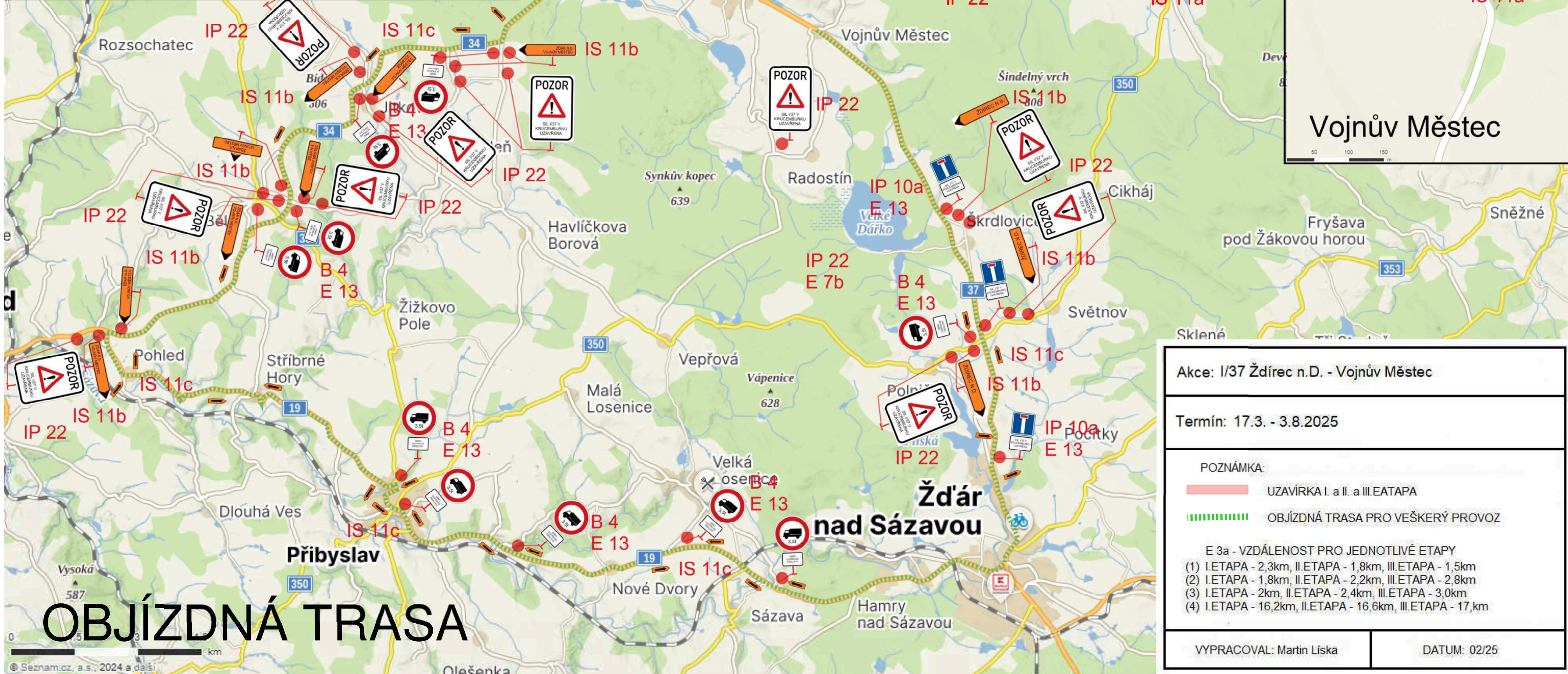
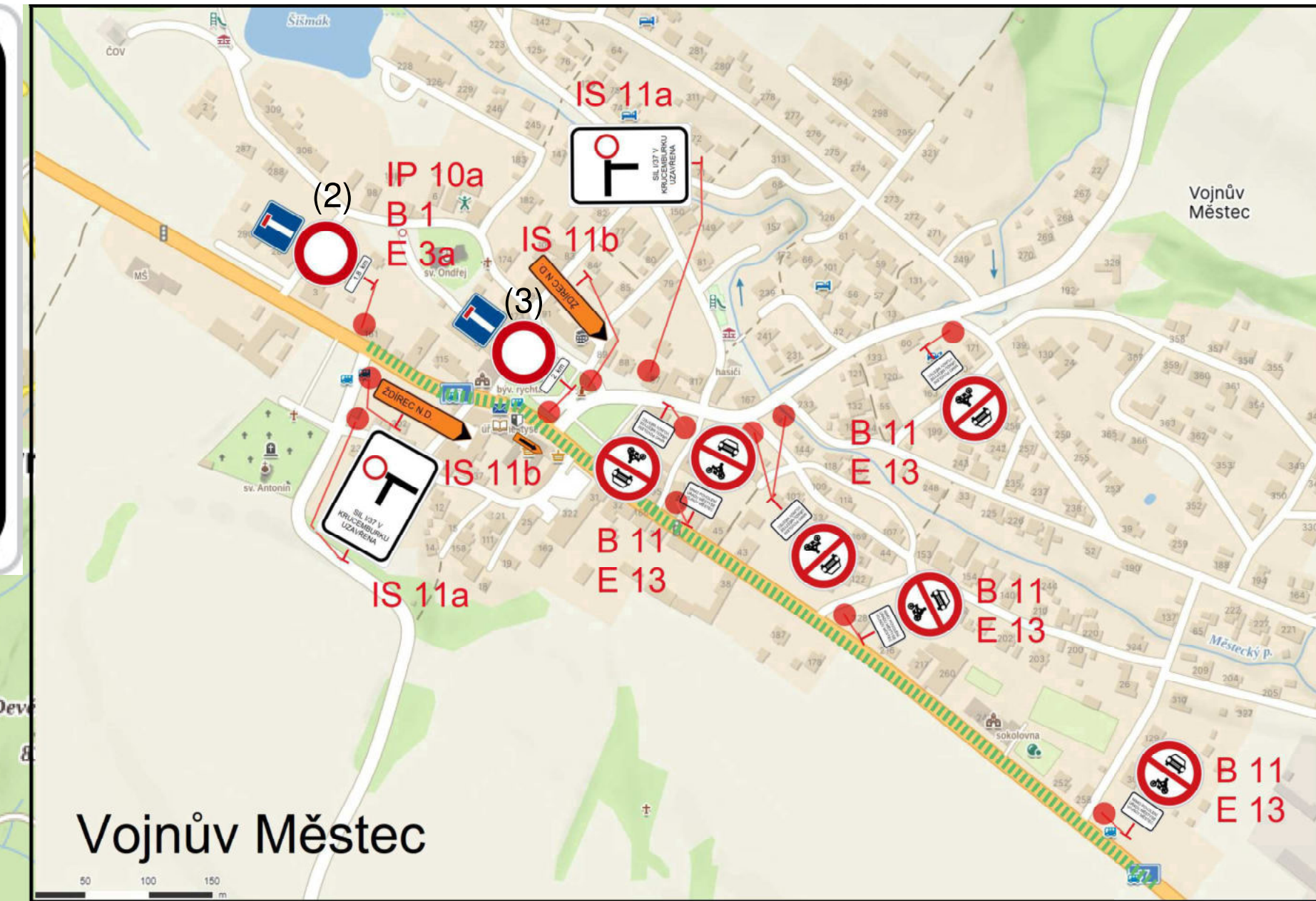
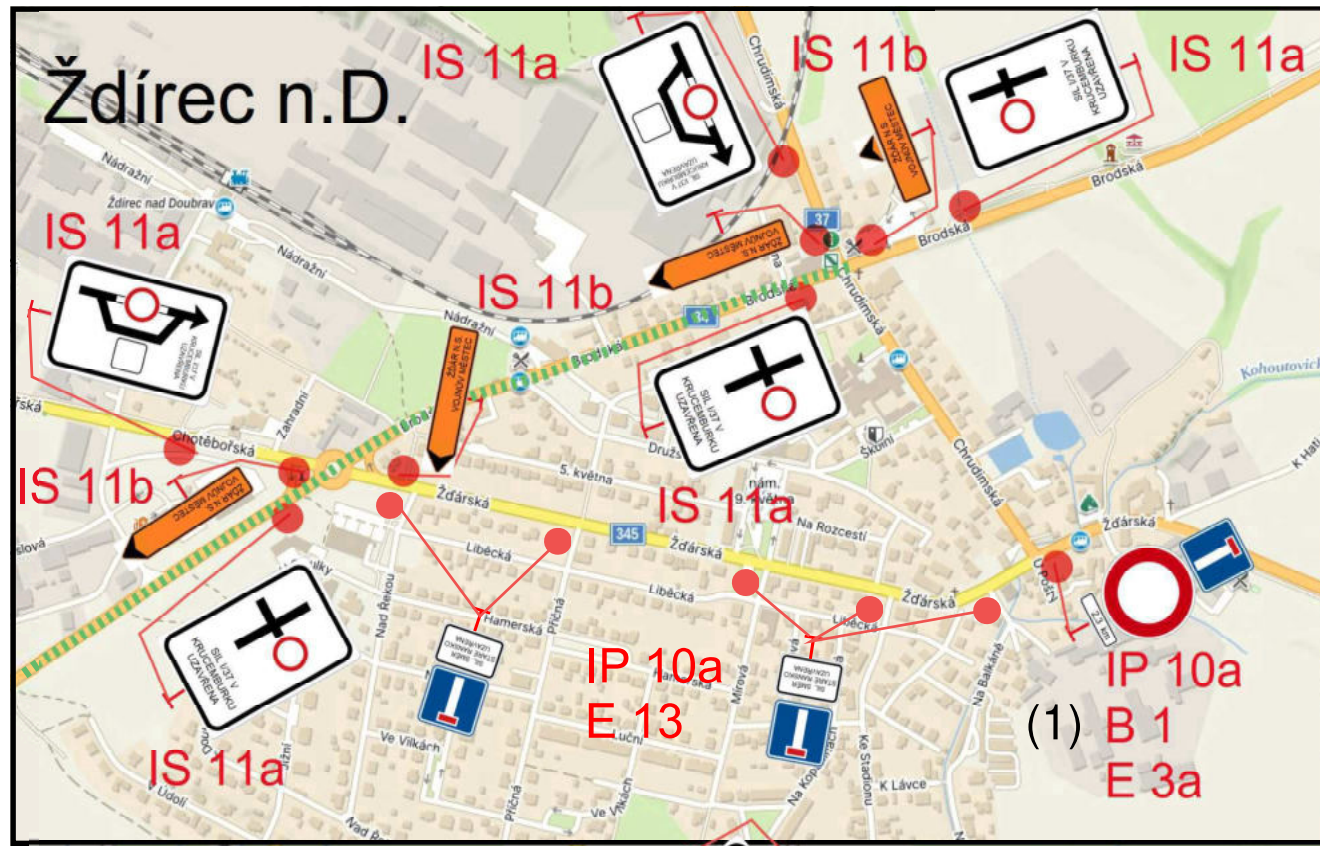


VZOR



Akce: I/37 Ždírec n.D. - Vojnův Městec	
Termín: 17.3. - 3.8.2025	
POZNÁMKA:	
	UZAVÍRKA I. a II. a III. ETAPA
	OBJÍZDNÁ TRASA PRO VEŠKERÝ PROVOZ
E 3a - VZDÁLENOST PRO JEDNOTLIVÉ ETAPY	
(1) I. ETAPA - 2,3km, II. ETAPA - 1,8km, III. ETAPA - 1,5km	
(2) I. ETAPA - 1,8km, II. ETAPA - 2,2km, III. ETAPA - 2,8km	
(3) I. ETAPA - 2km, II. ETAPA - 2,4km, III. ETAPA - 3,0km	
(4) I. ETAPA - 16,2km, II. ETAPA - 16,6km, III. ETAPA - 17km	
VPRACOVAL: Martin Líška	DATUM: 02/25

VZOR



MIMO VOZ.S
POVOLENÍM
STAVBY

MIMO
DOPRAVNÍ
OBSLUHY

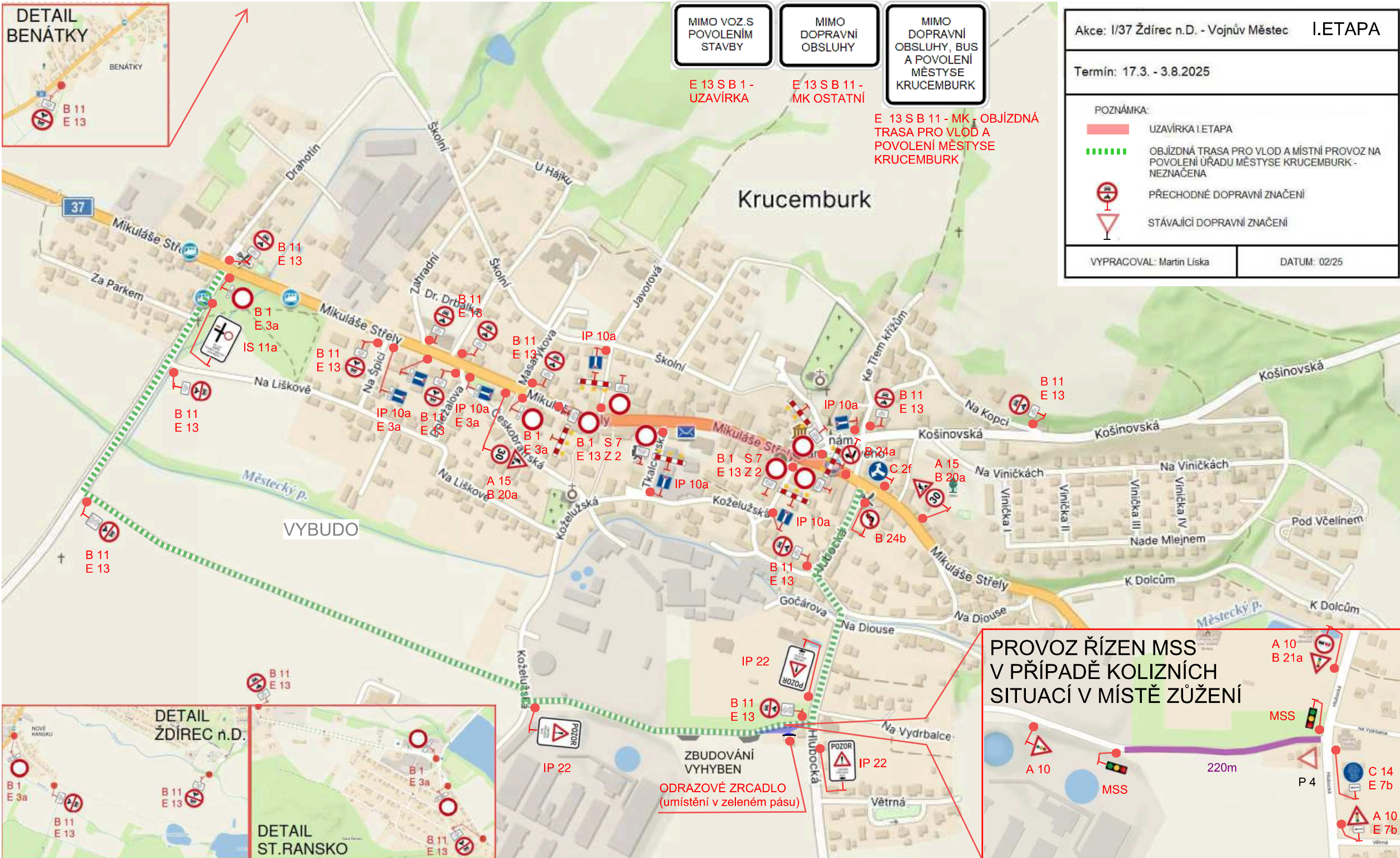
MIMO
DOPRAVNÍ
OBSLUHY, BUS
A POVOLENÍ
MĚSTYSE
KRUCEMBURK

E 13 S B 1 -
UZAVÍRKA

E 13 S B 11 -
MK OSTATNÍ

E 13 S B 11 - MK - OBJÍZDNÁ
TRASA PRO VLOD A
POVOLENÍ MĚSTYSE
KRUCEMBURK

Akce: I/37 Ždírec n.D. - Vojnův Městec I. ETAPA	
Termín: 17.3. - 3.8.2025	
POZNÁMKA: UZAVÍRKA I. ETAPA OBJÍZDNÁ TRASA PRO VLOD A MÍSTNÍ PROVOZ NA POVOLENÍ ÚŘADU MĚSTYSE KRUCEMBURK - NEZNAČENA PŘECHODNÉ DOPRAVNÍ ZNAČENÍ STÁVAJÍCÍ DOPRAVNÍ ZNAČENÍ	
VYPRACOVAL: Martin Liska	DATUM: 02/25



ODRAZOVÉ ZRCADLO
(umístění v zeleném pásu)

ZBUDOVÁNÍ
VYHYBEN

PROVOZ ŘÍZEN MSS
V PŘÍPADĚ KOLIZNÍCH
SITUACÍ V MÍSTĚ ZŮŽENÍ

VZOR



ZACHOVÁN PRŮJEZD
KŘÍŽOVATKOU SMĚR
STARÉ RANSKO O MIN.
ŠÍŘI 5m

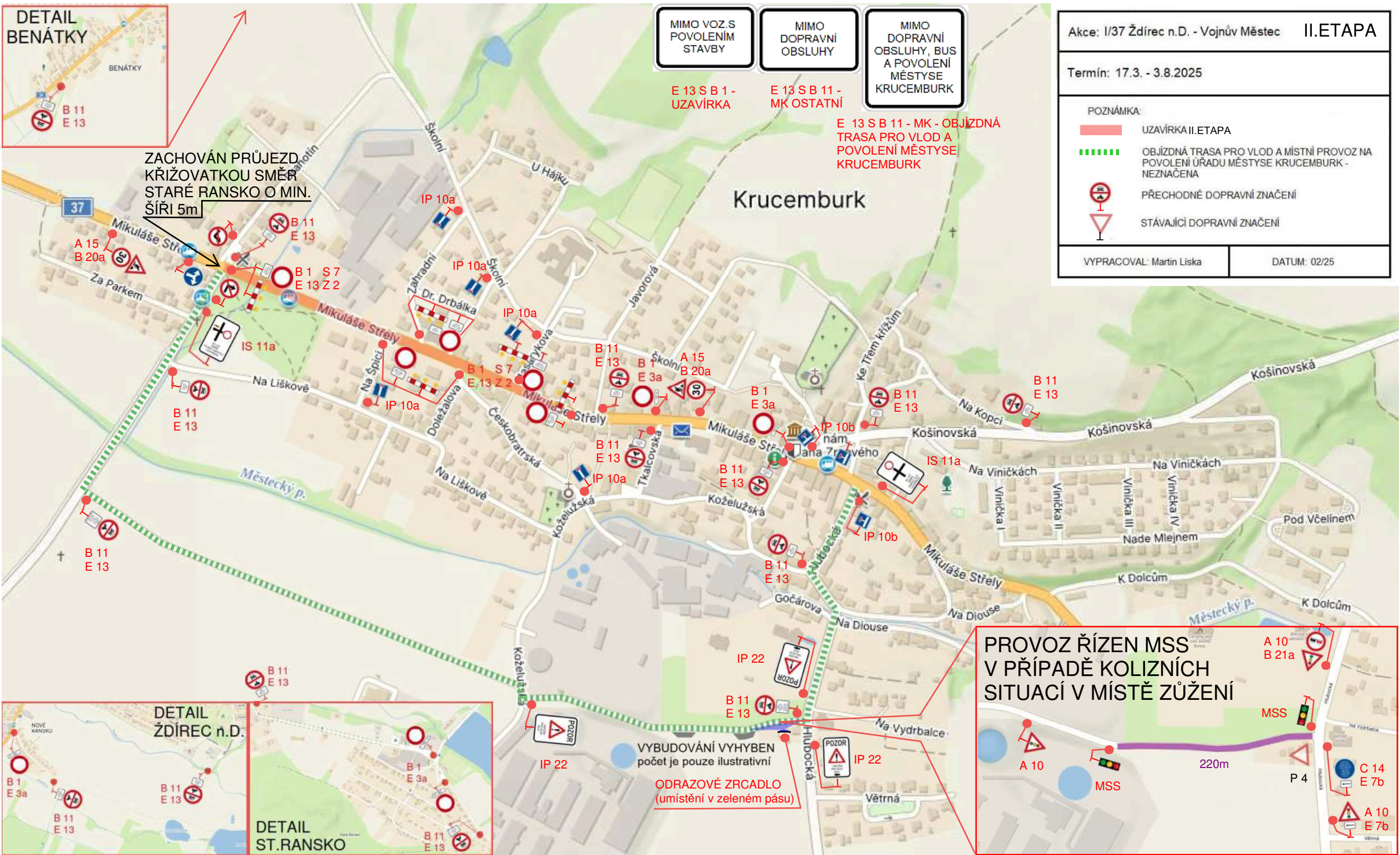
- MIMO VOZ. S POVOLENÍM STAVBY
- MIMO DOPRAVNÍ OBSLUHY
- MIMO DOPRAVNÍ OBSLUHY, BUS A POVOLENÍ MĚSTYSE KRUCEMBURK

E 13 S B 1 - UZAVÍRKA

E 13 S B 11 - MK OSTATNÍ

E 13 S B 11 - MK - OBJÍZDNÁ TRASA PRO VLOD A POVOLENÍ MĚSTYSE KRUCEMBURK

Akce: I/37 Ždírec n.D. - Vojnův Městec II. ETAPA	
Termín: 17.3. - 3.8.2025	
POZNÁMKA:	
	UZAVÍRKA II. ETAPA
	OBJÍZDNÁ TRASA PRO VLOD A MÍSTNÍ PROVOZ NA POVOLENÍ ÚŘADU MĚSTYSE KRUCEMBURK - NEZNAČENA
	PŘECHODNÉ DOPRAVNÍ ZNAČENÍ
	STÁVAJÍCÍ DOPRAVNÍ ZNAČENÍ
VYPRACOVAL: Martin Liska	DATUM: 02/25



VYBUDOVÁNÍ VYHYBEN počet je pouze ilustrativní

ODRAZOVÉ ZRCADLO (umístění v zeleném pásu)



VZOR

MIMO VOZ.S
POVOLENÍM
STAVBY

MIMO
DOPRAVNÍ
OBSLUHY

MIMO
DOPRAVNÍ
OBSLUHY, BUS
A POVOLENÍ
MĚSTYSE
KRUCEMBURK

E 13 S B 1 -
UZAVÍRKA

E 13 S B 11 -
MK OSTATNÍ

E 13 S B 11- MK -
OBJÍZDNÁTRASA PRO
VLOD A POVOLENÍ
MĚSTYSE KRUCEMBURK

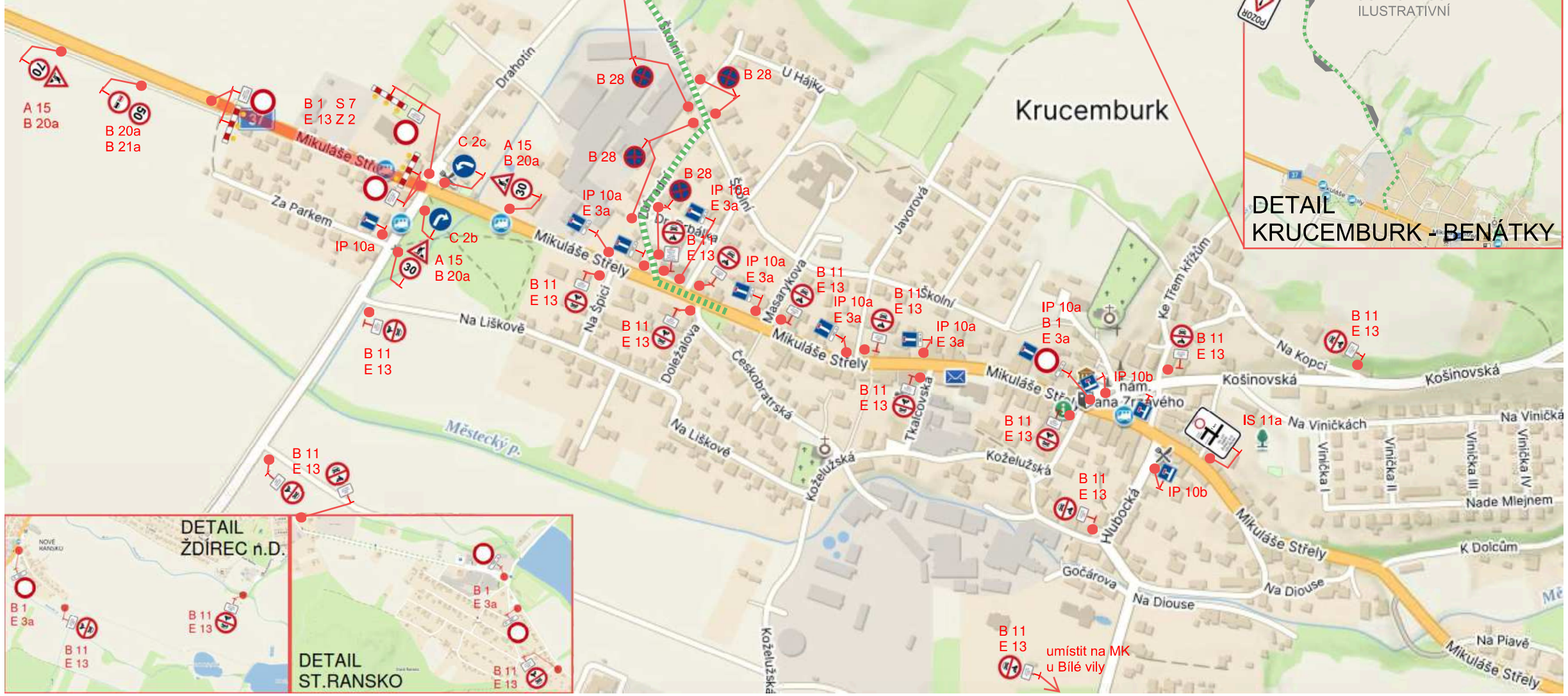
Akce: I/37 Ždírec n.D. - Vojnův Městec III.ETAPA

Termín: 17.3. - 3.8.2025

POZNÁMKA:

- UZAVÍRKA III.ETAPA
- OBJÍZDNÁ TRASA PRO VLOD A MÍSTNÍ PROVOZ NA POVOLENÍ ÚRADU MĚSTYSE KRUCEMBURK - NEZNAČENA
- PŘECHODNÉ DOPRAVNÍ ZNAČENÍ
- STÁVAJÍCÍ DOPRAVNÍ ZNAČENÍ

VYPRACOVAL: Martin Liska DATUM: 02/25



VYBUDOVÁNÍ
VYHYBEN
POČET JE POUZE
ILUSTRATIVNÍ

DETAIL
KRUCEMBURK - BENÁTKY

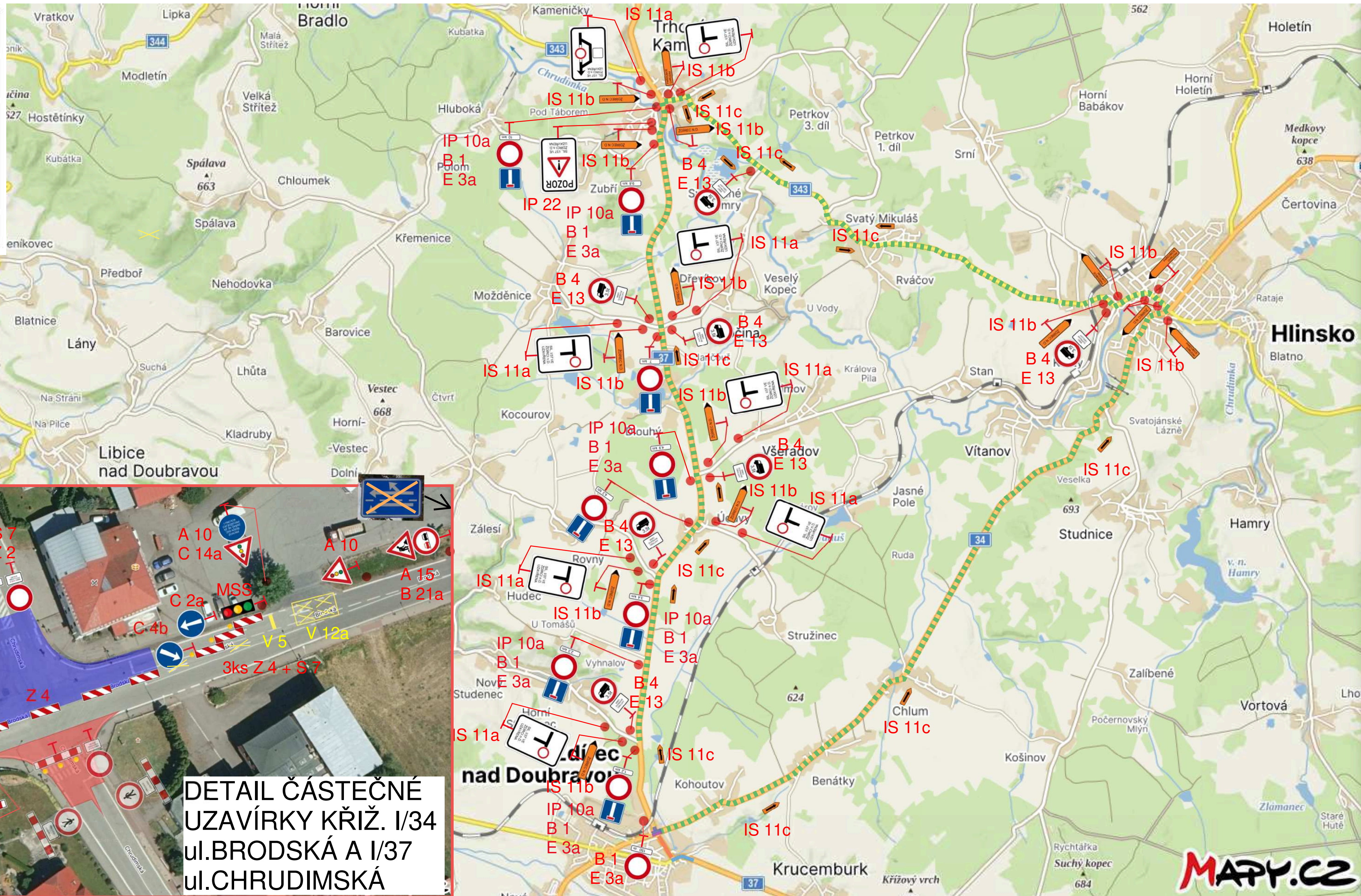
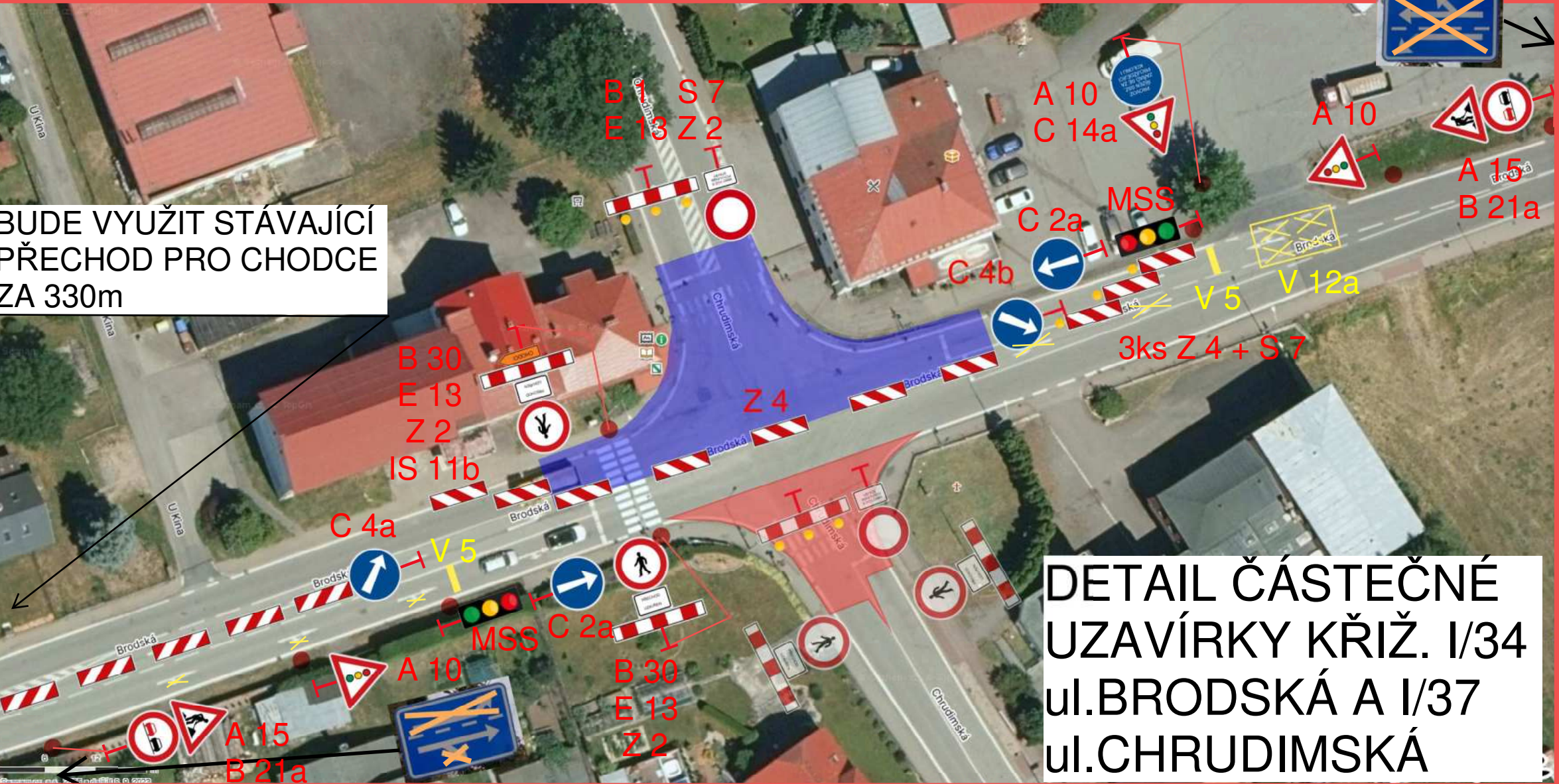
DETAIL
ŽDÍREC n.D.

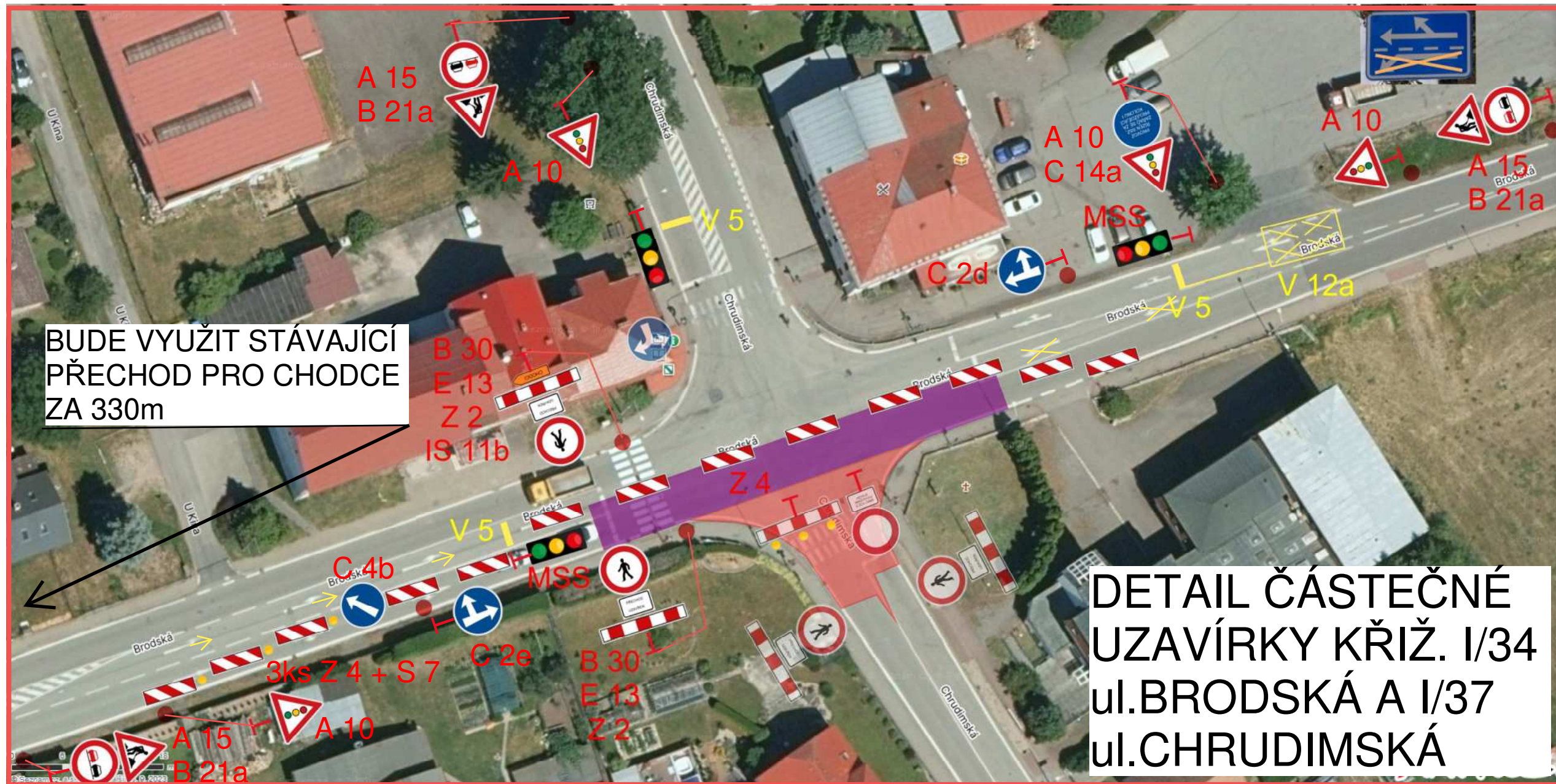
DETAIL
ST.RANSKO

B 11
E 13
umístit na MK
u Bílé vily

Akce: I/37 Ždírec n.D. - Vojnův Městec	
Termín: 24.7. - 27.7.2025 náhradní termín 31.7. - 3.8.2025	
POZNÁMKA:  UZAVÍRKA  OBJÍZDNÁ TRASA SMĚROVÉ CÍLE V ROZPORU S UZAVÍRKOUBUDOU ZNEPLATNĚNY PŘEŠKRTNUTÍM NEBO ZAKRYTÍM STÁVAJÍCÍHO DOPRAVNÍHO ZNAČENÍ	
VPRACOVAL: Martin Liska	DATUM: 03/25

VODOROVNÉ ZNAČENÍ V ROZPORU S AKTUÁLNÍM VEDENÍM PROVOZU BUDE ZNEPLATNĚNO PŘEŠKRTNUTÍM ŽLUTOU NALEPOVACÍ FOLIÍ





Akce: I/37 Ždírec n.D. - Vojnův Městec	
Termín: 30.6. - 3.8.2025	
POZNÁMKA: █ UZAVÍRKA → OBJÍZDNÁ TRASA SMĚROVÉ CÍLE V ROZPORU S UZAVÍRKOU BUDOU ZNEPLATNĚNY PŘEŠKRTNUTÍM NEBO ZAKRYTÍM STÁVAJÍCÍHO DOPRAVNÍHO ZNAČENÍ	
VYPRACOVAL: Martin Liska	DATUM: 03/25

VODOROVNÉ ZNAČENÍ V ROZPORU S AKTUÁLNÍM VEDENÍM PROVOZU BUDE ZNEPLATNĚNO PŘEŠKRTNUTÍM ŽLUTOU NALEPOVACÍ FOLIÍ

